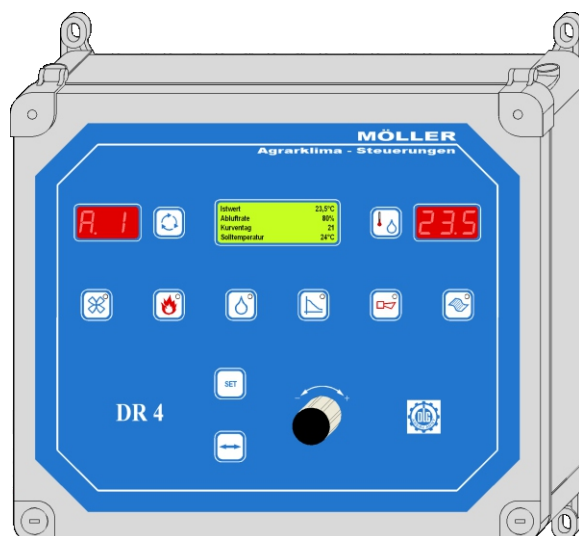
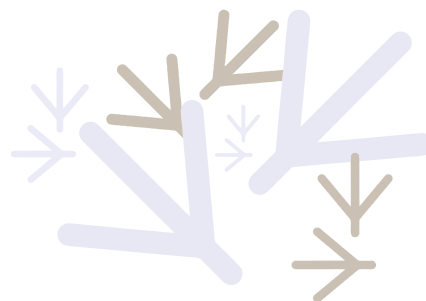


Klimapočítač DR 4

řízení topení, chlazení a ventilace
pro 4 nezávislá oddělení a chodbu



DR 4 je pohodlný regulátor s osvědčeným jednoknoflíkovým ovládáním.

V moderním chovu zvířat se kladou vysoké nároky na klimapočítače a na jejich snadné ovládání. DR 4 je kompaktní klimapočítač, který je schopný komunikovat po LON sběrnici pro regulaci, kontrolu a řízení ventilačních a topných zařízení ve stájích. Mohou jím být ovládány ventilátory, servopohony a externí regulační zařízení pro větrání, chlazení a vytápění až pro 4 oddělení a jednu chodbu.

Pro řízení klimatizace se používá 5 klima křivek s max. 5 zlomovými body.

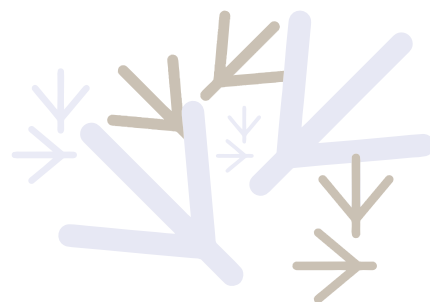
Pro Alarm, krmení, chlazení, osvětlení apod. je k dispozici 6 reléových výstupů. Znázorněné naměřené hodnoty a nastavení parametrů se zobrazuje na osvětleném 4 řádkovém LCD displeji (4 x 20 znaků) a na dvou zřetelných červených LED displejích.

Pro rychlejší a jednodušší ovládání je k dispozici 10 ovládacích tlačítek. Klimapočítač je také možné připojit pomocí dvoudrátového datového vedení (přes LON sběrnici) k PC.

Všechny naměřené a nastavené hodnoty se pak můžou v PC znázornit, zpracovat, kontrolovat a vytisknout. Pomocí vzdáleného přístupu lze provádět vzdálenou údržbu systému.

Výhody DR 4

- Jednoduchá obsluha
- Přehledný systém
- Spolupráce se sběrnici
- Velká bezpečnost
- Přesné ovládání



+420 777 571 420

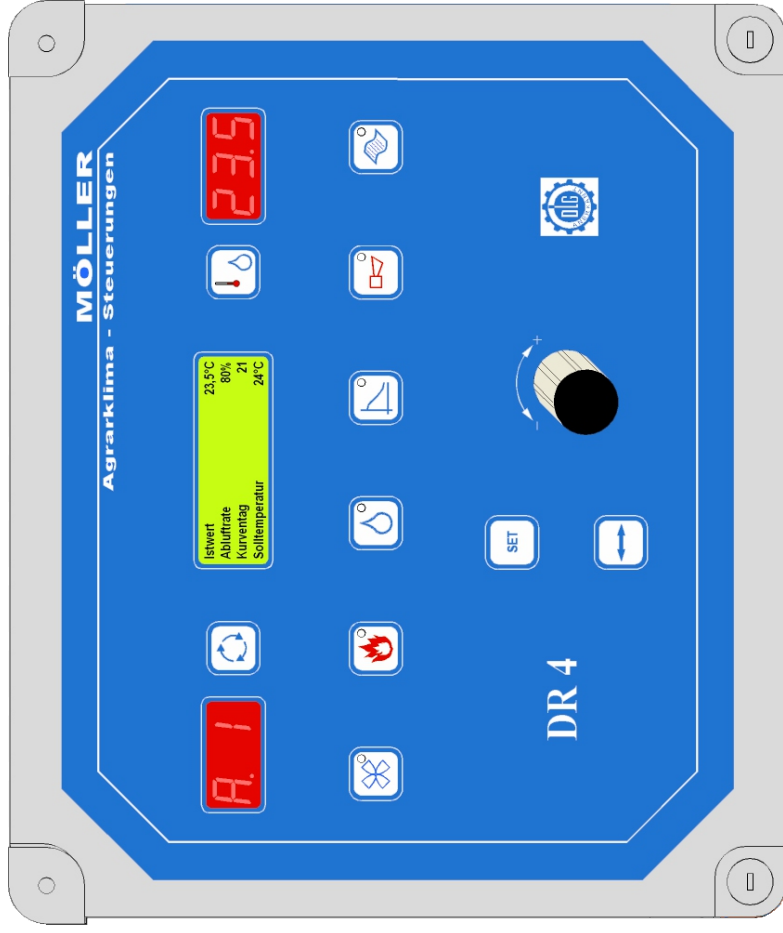
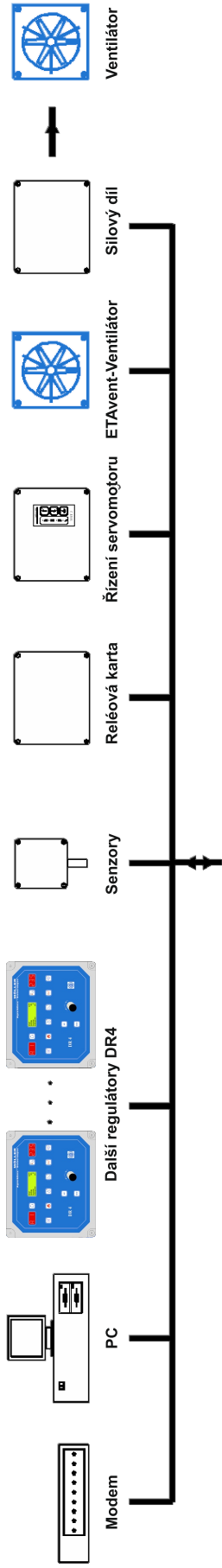
MÖLLER

Möller, s.r.o.
Nádražní 1074
Staré Město 686 03
Česká republika

T: +420 572 544 031
E: moller@moller.cz
W: www.moller.cz

Ing. Jaroslav Černuška
jednatel společnosti
E: j.cernuska@moller.cz
T: +420 777 571 439





6 Teplotních čidel
např. Oddělení
Prisávání
Doupě selat
Venkovní teplota
Mezistřešní prostor

6 Analogových vstupů
např. Prostorové vlhkostní čidlo
Senzor přívodního vzduchu
Venkovní vlhkostní senzor

4 Digitální vstupy
např. Dešťový senzor
Měření proudu

8 Digitálních frekvenčních vstupů
např. Elektroměr
Vodoměr

6 Reléových výstupů
např. Alarm
Topení
Řízení chlazení
Řízení žaluzií
Spínací hodiny (Krmení)
Klapky
Řízení osvětlení (Spínací hodiny)

8 Analogových výstupů
např. Odtahové klapky
Prisávací klapky
Skrťací klapky
Servomotor topení
Silový díl (0-10 V Vstup)

1 Datový výstup
TTL

